

IDENTIFICACIÓN

PAM-LO.1 (83)

BARRIO

LITORAL OESTE

HOJA

11-12

PLANEAMIENTO INCORPORADO:

Plan Especial de Reforma Interior UA-LO.1 "Huelin"

Identificación y Localización

Ordenación

Planeamiento y Gestión

Planeamiento incorporado:

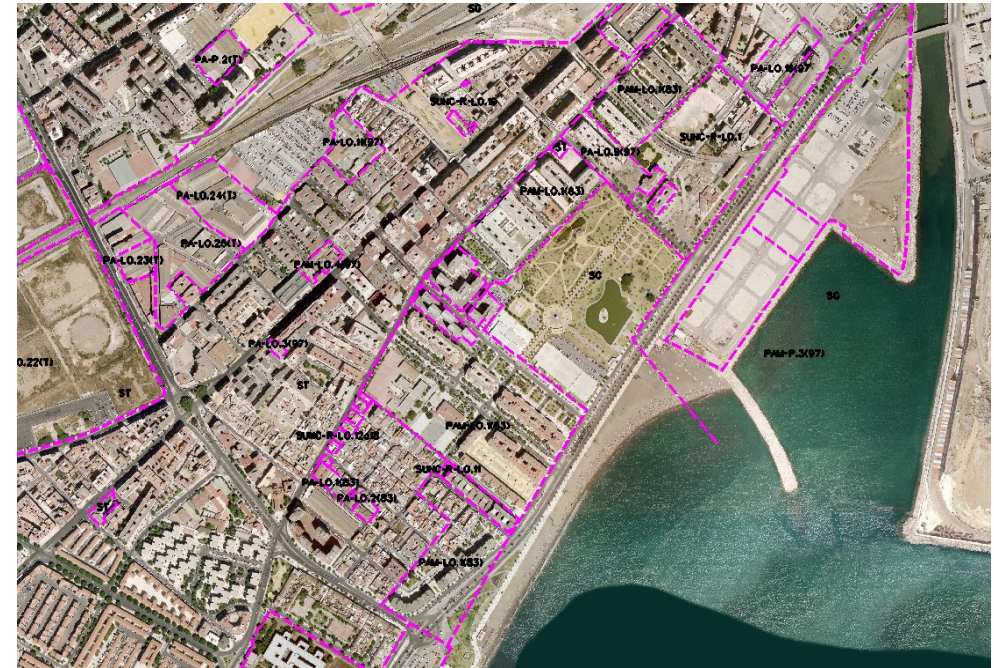
Plan Especial de Reforma Interior UA-LO.1 "Huelin". Aprobación Definitiva: 27-06-86

Gestión Urbanística:

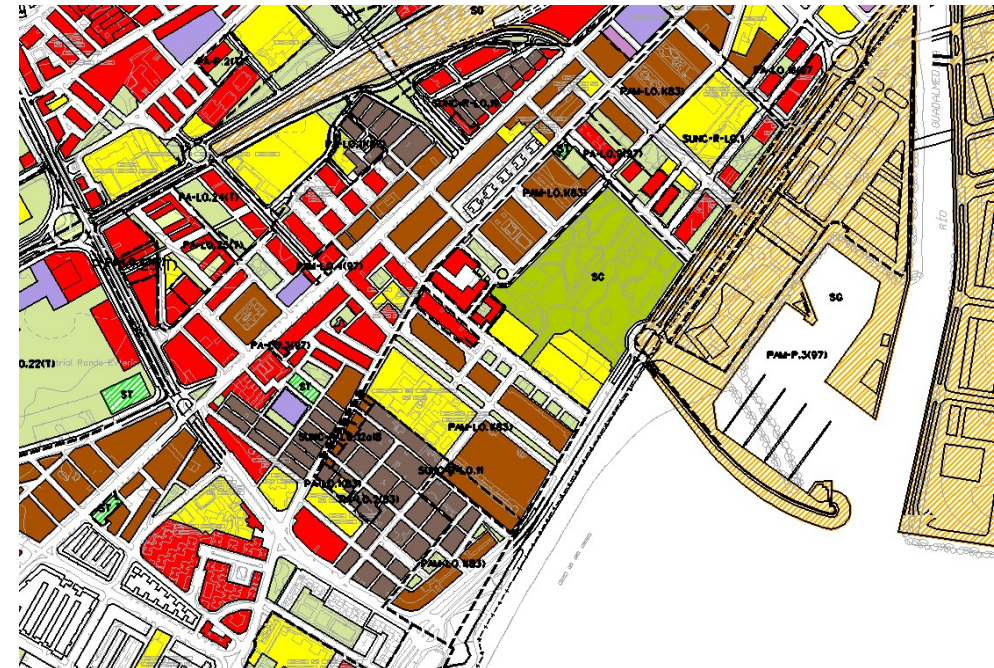
Cesiones

Convenio Urbanístico:

Plan Especial de Infraestructuras Básicas:



Ordenación Pormenorizada Completa



CONDICIONES

1.- Ordenanza de aplicación: MC-1, CTP-1, PRODUCTIVO-4 (IND), CO (PR)

2.- Cesiones:

	m ² s
Verde/Deportivo	45.342'70
Educativo	17.324'90
Viario	104.440'80

3.- Modificación de la delimitación, extrayendo zonas a desarrollar independientemente con nueva ordenación.

4.- Cambio de calificación de parcela afectada por nuevo trazado paseo marítimo, con estudio de su gestión.

5.- No precisa Texto Refundido.

DETERMINACIONES

SUPERFICIE DEL ÁMBITO:	266.266,00 m ² s	le m ² /m ² s:	0,94
EDIFICABILIDAD TOTAL:	250.480,00 m ² t	Uso Global:	Residencial
APROV. MEDIO:	0,94 m ² /m ² s	C.P.H.:	
APROV. SUBJETIVO:	225.432,00 m ² /m ² s	Excesos:	